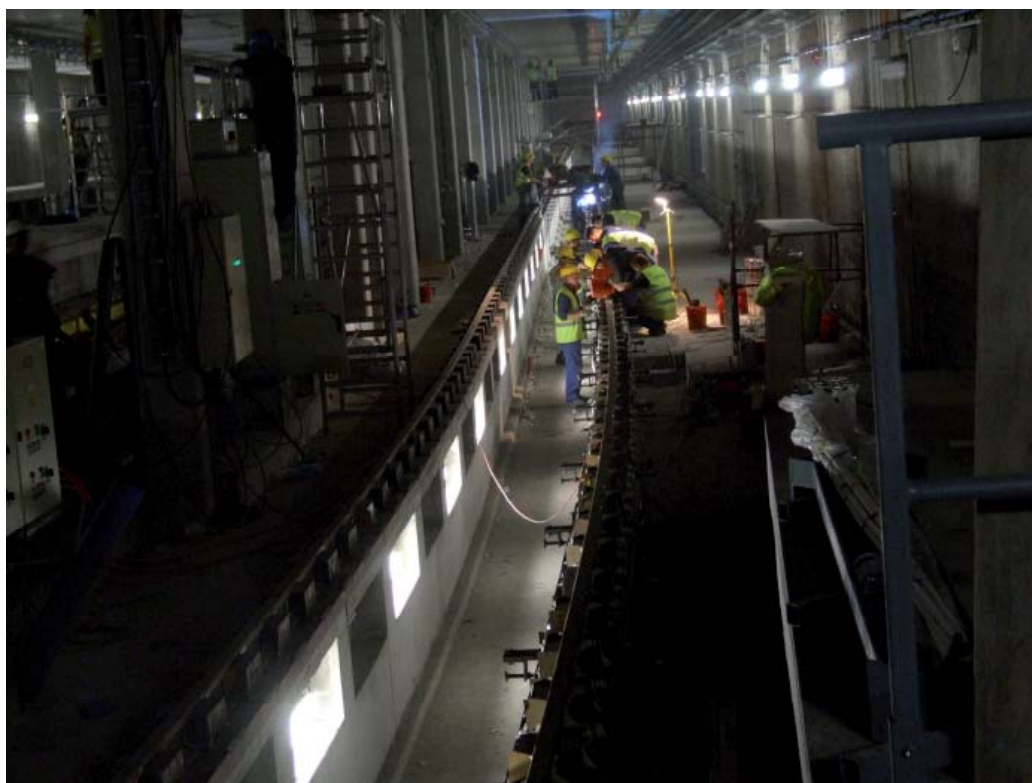


Karta realizacji

Konstrukcja nawierzchni kolejowej

Nawierzchnia szynowa w metrze



Metro Warszawskie – tor odstawczy (stacja Młociny)

Termin realizacji:	2008
Długość odcinka robót:	Węzły ERS na długości 104 m
Konstrukcja nawierzchni:	Konstrukcja bezpodsytkowa w systemie szyny w otulinie – system ERS
Opis realizacji:	Zadanie polegało na wykonaniu nawierzchni szynowej w torze odstawczym I linii Metra Warszawskiego (stacja Młociny). W ramach zadania wykonano bezpodsytkową nawierzchnię szynową w postaci węzłów z mocowaniem szyn w systemie ERS. Węzły składały się ze stalowego kanału przytwierdzonego do płyty betonowej, w których szyny po regulacji ich położenia zalane zostały masą zalewową Edilon Corkelast. Zastosowane rozwiązanie zapewnia ciągłe, sprężyste podparcie oraz izolację elektryczną szyny.

Systemy nawierzchni szynowych			KR 0121
Producent: 	Wyłączny dystrybutor: TINES S.A. 30-212 Kraków, ul. Królowej Jadwigi 192 tel.: +48 12 296 09 50, fax.: +48 12 296 09 54 e-mail: biuro@tines.pl , www.tines.pl	Data wydania: 05.02.2009	Strona: 1 z 1